

**Газопровод межпоселковый от г. Новодвинск
до ст. Исакогорка Архангельской области
(внесение изменений)**

Проект межевания территории

Основная часть

Том III

Содержание

Пояснительная записка		
1	Перечень и сведения об образуемых земельных участках	3
2	Перечень и сведения о площади образуемых земельных участков, которые будут отнесены к территориям общего пользования или имуществу общего пользования, в том числе в отношении которых предполагаются резервирование и (или) изъятие для государственных или муниципальных нужд	7
3	Целевое назначение лесов, вид (виды) разрешенного использования лесного участка, количественные и качественные характеристики лесного участка, сведения о нахождении лесного участка в границах особо защитных участков лесов (в случае, если подготовка проекта межевания территории осуществляется в целях определения местоположения границ образуемых и (или) изменяемых лесных участков)	7
4	Сведения о границах территории, в отношении которой утвержден проект межевания	9
Графические приложения		
5	Чертеж межевания территории (масштаб 1:2000)	11
Текстовые приложения		
6	Каталог координат	12

1. Перечень и сведения об образуемых земельных участках

Образование новых земельных участков осуществляется из государственной или муниципальной собственности, собственность на которые не разграничена с последующим оформлением аренды.

Образование частей лесных участков из государственной собственности осуществляется с последующим оформлением аренды.

Образование частей земельных участков из государственной или муниципальной собственности осуществляется с последующим оформлением сервитута в соответствии с главой V.3 Земельного кодекса РФ.

Образование частей земельных участков в отношении земельных участков, находящихся в границах полос отвода автомобильных дорог, осуществляется с последующим оформлением публичного сервитута в соответствии с Федеральным законом от 8 ноября 2007 года №257-ФЗ «Об автомобильных дорогах и о дорожной деятельности в Российской Федерации и о внесении изменений в отдельные законодательные акты Российской Федерации».

Образование частей земельных участков из частной собственности осуществляется с последующим оформлением аренды, или установлением публичного сервитута в соответствии с главой V.7 Земельного кодекса РФ.

В таблице 1 представлены сведения об образуемых земельных участках, испрашиваемых на период строительства.

Таблица 1. Перечень и сведения о площади образуемых земельных участков на период реконструкции объекта

№ п/п	Условный номер образуемого земельного участка/части	Способы образования	Вид разрешенного использования земельного участка/Характеристика части	Площадь, м ²	Категория земель	Вид права, правообладатель	Адрес
1	2		3	4	5	6	
Образуемые земельные участки, планируемые под строительство:							
1	ЗУ1(1)	Образование земельного участка из земель государственной собственности, собственность на которые не разграничена	трубопроводный транспорт*	180,19	Земли населенных пунктов	не разграниченная государственная собственность	Архангельская область, г.Архангельск
	ЗУ1(2)			1482,54			

№ п/п	Условный номер образуемого земельного участка/части	Способы образования	Вид разрешенного использования земельного участка/Характеристика части	Площадь, м ²	Категория земель	Вид права, правообладатель	Адрес
1	2		3	4	5	6	
2	ЗУ2	Образование земельного участка из земель государственной собственности, собственность на которые не разграничена	трубопроводный транспорт*	669	Земли населенных пунктов	не разграниченная государственная собственность	Архангельская область, г.Архангельск
3	ЗУ3	Образование земельного участка из земель государственной собственности, собственность на которые не разграничена	трубопроводный транспорт*	2869	Земли сельскохозяйственного назначения	не разграниченная государственная собственность	Архангельская область, Приморский район, МО "Лисестровское"
4	ЗУ4	Образование земельного участка из земель государственной собственности, собственность на которые не разграничена	трубопроводный транспорт*	369	Земли сельскохозяйственного назначения	не разграниченная государственная собственность	Архангельская область, Приморский район, МО "Лисестровское"
5	ЗУ5	Образование земельного участка из земель государственной собственности, собственность на которые не разграничена	трубопроводный транспорт*	15412	Земли сельскохозяйственного назначения	не разграниченная государственная собственность	Архангельская область, Приморский район
6	ЗУ6	Образование земельного участка из земель государственной собственности, собственность на которые не разграничена	трубопроводный транспорт*	500	Земли населенных пунктов	не разграниченная государственная собственность	Архангельская обл., г.Новодвинск
7	ЗУ7	Образование земельного участка из земель государственной собственности, собственность на которые не разграничена	трубопроводный транспорт*	17417	Земли населенных пунктов	не разграниченная государственная собственность	Архангельская обл., г.Новодвинск
Изменяемые земельные участки, планируемые под строительство:							
-	-		-	-	-	-	
Образуемые части земельного участка, в отношении которых планируется установление сервитута							

№ п/п	Условный номер образуемого земельного участка/части	Способы образования	Вид разрешенного использования земельного участка/Характеристика части	Площадь, м ²	Категория земель	Вид права, правообладатель	Адрес
1	2		3	4	5	6	
1	29:16:221401:85/чзу1	Образование части земельного участка	для строительства газопровода межпоселковый от г. Новодвинск до ст. Исакогорка Архангельской области	260	Земли сельскохозяйственного назначения	Собственность Федулова Елена Владимировна	Архангельская обл., р-н Приморский, центральная часть Приморского кадастрового района
2	29:16:221401:86/чзу1			1555			
Образуемые части земельных участков, планируемые под строительство:							
1	29:16:220101:253/чзу1	Образование части земельного участка	для строительства газопровода межпоселковый от г. Новодвинск до ст. Исакогорка Архангельской области	95	Земли сельскохозяйственного назначения	Собственность Лисицын Федор Валерьевич	Архангельская обл., р-н Приморский, МО "Лисестровское"
2	29:16:000000:4662/чзу1	Образование части земельного участка	для строительства газопровода межпоселковый от г. Новодвинск до ст. Исакогорка Архангельской области	1208	Земли лесного фонда	Собственность РФ	Архангельская область, Приморский район, Архангельское лесничество, Новодвинское участковое лесничество, участок ЗАО ПЗ «Организатор», кварталы 2ч-7ч, участок ПХ «Трест № 4», АО «Консул», кварталы 24ч, 25ч, Исакогорское участковое лесничество, участок Исакогорское, квартал 12ч
3	29:16:221401:81/чзу1	Образование части земельного участка	для строительства газопровода межпоселковый от г. Новодвинск до ст. Исакогорка Архангельской области	428	Земли сельскохозяйственного назначения	Собственность Муниципальное образование "Лисестровское"	Архангельская обл., р-н Приморский, МО "Лисестровское", АОЗТ племзавод-колхоз "Организатор", близ поселка "Турдеево" вдоль дороги Архангельск-Турдеево с восточной стороны
Части земельных участков, планируемые под строительство, прошедшие кадастровый учет							

№ п/п	Условный номер образуемого земельного участка/части	Способы образования	Вид разрешенного использования земельного участка/Характеристика части	Площадь, м ²	Категория земель	Вид права, правообладатель	Адрес
1	2		3	4	5	6	
1	29:16:000000:4662/17	-	для строительства газопровода межпоселковый от г. Новодвинск до ст. Исакогорка Архангельской области	79730	Земли лесного фонда	Собственность РФ	Архангельская область, Приморский район, Архангельское лесничество, Новодвинское участковое лесничество, участок ЗАО ПЗ «Организатор», кварталы 2ч-7ч, участок ПХ «Трест № 4», АО «Консул», кварталы 24ч, 25ч, Исакогорское участковое лесничество, участок Исакогорское, квартал 12ч
2	29:16:221401:81/4	-	для строительства газопровода межпоселковый от г. Новодвинск до ст. Исакогорка Архангельской области	1530	Земли сельскохозяйственного назначения	Собственность Муниципальное образование "Лисестровское"	Архангельская обл., р-н Приморский, МО "Лисестровское", АОЗТ племзавод-колхоз "Организатор", близ поселка "Турдеево" вдоль дороги Архангельск-Турдеево с восточной стороны

* Вид разрешенного использования образуемых земельных участков установлен в соответствии с классификатором видов разрешенного использования земельных участков, утвержденным приказом Министерства экономического развития РФ от 01.09.2014 г. №540 "Об утверждении классификатора видов разрешенного использования земельных участков".

Общая протяженность земельных участков (полосы отвода) под проектируемый объект равна длине трассы проектируемого газопровода.

Ширина полосы отвода земли для проектируемого газопровода, прокладываемого подземно открытым способом, суммируется из ширины разрабатываемой траншеи, ширины участков земли для складирования растительного слоя почвы и ширины участка земли необходимого для работы землеройно-транспортных машин.

Ширина полосы отвода земли под строительство газопровода закрытым способом методом наклонно-направленного бурения складывается из размеров рабочего и приемного котлованов, длины участка газопровода прокладываемого закрытым способом и длины участка земли бурильной установки.

2. Перечень и сведения о площади образуемых земельных участков, которые будут отнесены к территориям общего пользования или имуществу общего пользования, в том числе в отношении которых предполагаются резервирование и (или) изъятие для государственных или муниципальных нужд

Образуемые земельные участки, которые после образования будут относиться к территориям общего пользования или имуществу общего пользования, в том числе в отношении которых предполагаются резервирование и (или) изъятие для государственных или муниципальных нужд - отсутствуют.

3. Целевое назначение лесов, вид (виды) разрешенного использования лесного участка, количественные и качественные характеристики лесного участка, сведения о нахождении лесного участка в границах особо защитных участков лесов (в случае, если подготовка проекта межевания территории осуществляется в целях определения местоположения границ образуемых и (или) изменяемых лесных участков)

Таблица 2. Сведения о лесных участках.

Условное обозначение	Квартал	Выдел	Целевое назначение лесов	Вид разрешенного использования лесного участка	Сведения о нахождении лесного участка в границах особо защитных участков лесов
1	2	3	4	5	6
Архангельское лесничество					
Образуемые земельные участки, планируемые под строительство:					
ЗУ5	7	6	Защитные полосы вдоль дорог	виды использования лесов в соответствии 25 ЛКРФ и допустимые в эксплуатационных лесах	находится в границах Беломорского государственного природного биологического заказника регионального значения
		8	эксплуатационные леса		
Образуемые части земельных участков, планируемые под строительство:					
29:16:000000:4662/чзу1	6	16	Эксплуатационные леса	виды использования лесов в соответствии 25 ЛКРФ и допустимые в эксплуатационных лесах	находится в границах Беломорского государственного природного биологического заказника регионального значения
	7	21	Защитные полосы вдоль дорог		
Части земельных участков, планируемые под строительство, прошедшие кадастровый учет					

29:16:221401: 81/4	7	6	Защитные полосы вдоль дорог	виды использования лесов в соответствии 25 ЛКРФ и допустимые в эксплуатационных лесах	находится в границах Беломорского государственного природного биологического заказника регионального значения
29:16:000000: 4662/17	4	17	Эксплуатационные леса	виды использования лесов в соответствии 25 ЛКРФ и допустимые в эксплуатационных лесах	находится в границах Беломорского государственного природного биологического заказника регионального значения
		5			
		15			
		3	Защитные полосы вдоль дорог		
	5	10	Защитные полосы вдоль дорог	виды использования лесов в соответствии 25 ЛКРФ и допустимые в эксплуатационных лесах	находится в границах Беломорского государственного природного биологического заказника регионального значения
		12			
	6	3	Эксплуатационные леса	виды использования лесов в соответствии 25 ЛКРФ и допустимые в эксплуатационных лесах	находится в границах Беломорского государственного природного биологического заказника регионального значения
		6			
		8			
		16			
		9			
	7	1	Эксплуатационные леса	виды использования лесов в соответствии 25 ЛКРФ и допустимые в эксплуатационных лесах	находится в границах Беломорского государственного природного биологического заказника регионального значения
		101	Защитные полосы вдоль дорог		
		21			
		6			
8		Эксплуатационные леса			
208					
23					
24					
26					

Таблица 3. Количественные и качественные характеристики лесного участка.

Условное обозначение	Квартал	Выдел	Состав насаждений	Возраст, лет	Бонитет	Полнота	Общий запас древесины, (корневой) м ³
1	2	3	4	5	6	7	8
Архангельское лесничество							
Образуемые части земельных участков, планируемые под строительство:							
29:16:000000: 4662/чзy1	6	16	10С	60	5А	0,4	1
	7	21	8С2Б	40	4	0,6	2
Части земельных участков, планируемые под строительство, прошедшие кадастровый учет							
29:16:221401: 81/4	7	6	4С4Е1Б1Ос	65	4	0,7	14
29:16:000000: 4662/17	4	17	7Ос2Б1С	60	4	0,6	3
		5	6С3Е1Ос+Б	60	3	0,5	33

Условное обозначение	Квартал	Выдел	Состав насаждений	Возраст, лет	Бонитет	Полнота	Общий запас древесины, (корневой) м ³
1	2	3	4	5	6	7	8
		15	8С2Б	70	5А	0,5	3
		3	5ЕЗС1Б1Ос	70	3	0,5	24
	5	10	5С2Е2Ос1Б	60	3	0,5	88
		12	8С1Е1Ос+Б	60	3	0,7	40
	6	3	8С2Б	60	4	0,7	64
		6	8С2Б	60	4	0,7	82
		8	9С1Б	60	3	0,7	36
		16	10С	60	5А	0,4	1
		9	6С2Е2Б	60	4	0,6	10
	7	1	7С1Е1Б1Ос	60	4	0,7	37
		101	7С1Е1Б1Ос	60	4	0,7	37
		21	8С2Б	40	4	0,6	2
		6	4С4Е1Б1Ос	65	4	0,7	14
		8	3У2С3Б2Ив+Ол	70	4	0,6	7
		208	3У2С3Б2Ив+Ол	70	4	0,6	7
		23	Заросший сенокос	-	-	-	-
		24	Заросший сенокос	-	-	-	-
26	Заросший сенокос	-	-	-	-		

4. Сведения о границах территории, в отношении которой утвержден проект межевания

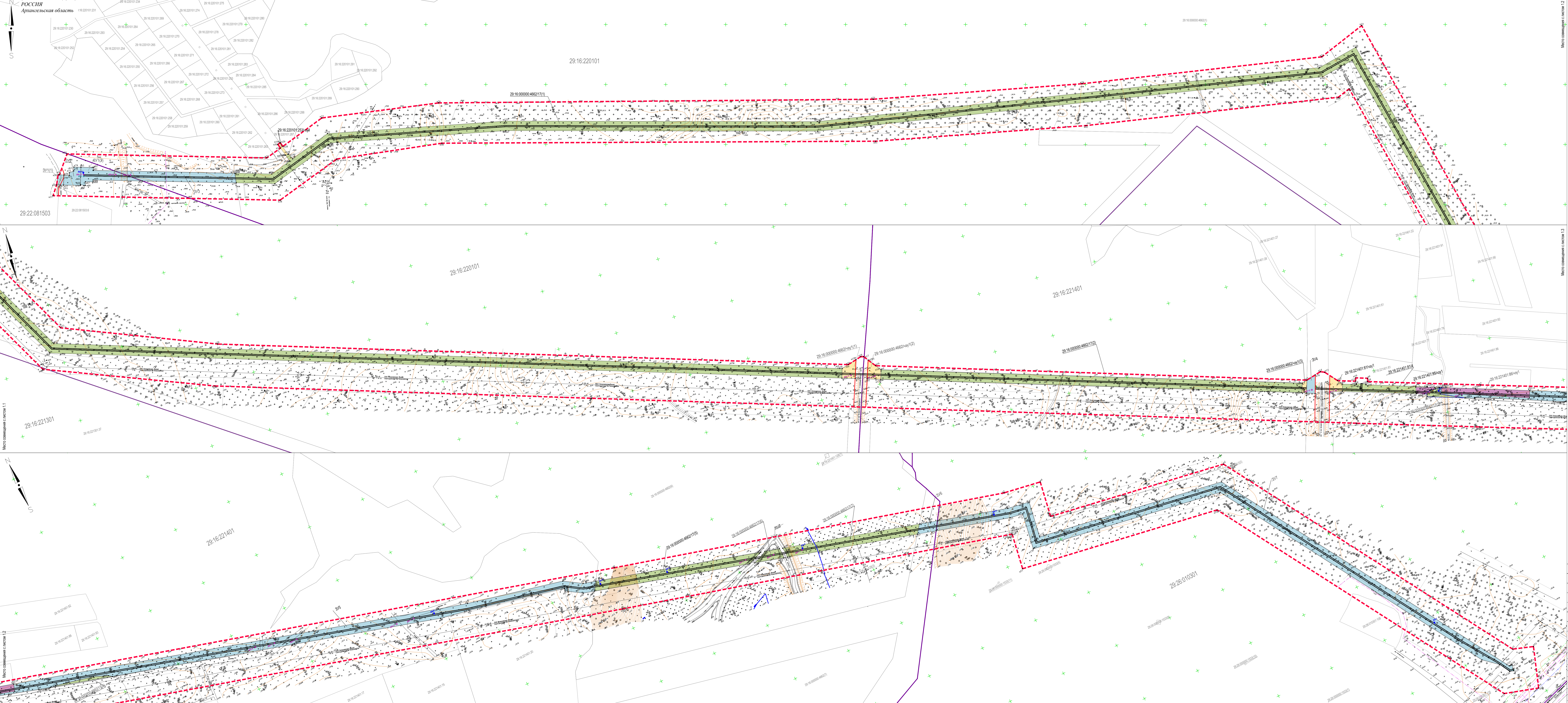
Граница территории, в отношении которой утвержден проект межевания соответствует ширине охранной зоны сети газоснабжения среднего давления.

Перечень координат характерных точек границы территории, в отношении которой утвержден проект межевания

Архангельская область
МСК-29 зона 2

Обозначение характерных точек границ	Координаты, м	
	X	Y
1	2	3
n1	637987,78	2532082,10
n2	638484,99	2531798,37
n3	638541,72	2531502,66
n4	638600,65	2531513,96
n5	638612,50	2531452,17
n6	638803,94	2530818,65
n7	639128,80	2529764,99
n8	639185,00	2529584,78
n9	639190,29	2529586,44
n10	639196,28	2529567,36
n11	639190,99	2529565,70
n12	639199,89	2529537,13
n13	639219,14	2529520,25

Обозначение характерных точек границ	Координаты, м	
	X	Y
1	2	3
n14	639222,04	2529513,50
n15	639214,55	2529488,04
n16	639431,21	2528801,79
n17	639450,99	2528786,68
n18	639452,39	2528782,01
n19	639445,19	2528758,37
n20	639761,19	2527754,79
n21	639857,69	2527509,90
n22	640298,15	2527260,62
n23	640246,01	2527194,12
n24	640201,18	2526794,33
n25	640175,36	2526446,04
n26	640169,24	2525721,43
n27	640144,11	2525526,45
n28	640096,79	2525461,62
n29	640102,98	2525457,17
n30	640100,09	2525453,15
n31	640093,91	2525457,57
n32	640077,57	2525434,78
n33	640084,15	2525101,52
n34	640049,32	2525088,99
n35	640049,43	2525086,71
n36	640032,50	2525084,31
n37	640014,59	2525078,26
n38	640007,12	2525456,89
n39	640075,69	2525551,35
n40	640102,09	2525726,71
n41	640105,38	2526449,94
n42	640131,47	2526800,82
n43	640178,66	2527221,67
n44	640192,86	2527239,78
n45	639799,17	2527462,58
n46	639695,16	2527731,42
n47	639123,18	2529547,99
n48	639061,95	2529744,25
n49	638736,99	2530798,22
n50	638545,43	2531432,09
n51	638486,17	2531420,72
n52	638422,31	2531753,54
n53	637928,70	2532035,22
n54	637910,20	2532090,33
n55	637975,46	2532114,86
n1	637987,78	2532082,10



Место составления: лист 1.2
Место составления: лист 1.3
Место составления: лист 1.4

Условные обозначения

	Границы проектирования
	Красные линии (существующие)
	Границы образуемых земельных участков
	Границы образуемых частей земельных участков
	Части земельных участков, прошедшие кадастровый учет
	Границы образуемых частей земельных участков, в отношении которых планируется установление публичного сервитута
	Земельные участки, прошедшие кадастровый учет
	Граница и номер кадастрового квартала

29:26:109001

30/11.05.2016

Газопровод межквотловый от г. Новоаннинск до ст. Исакогорка
Архангельской области (внесение изменений)

Проект планировки и проект
межевания (основная часть)

Челюк межквотловый
M 1:2000

ООО ПТСС-Норильск

Изм.	Коп. ут.	Лист	Листов
		1	1

Каталог координат поворотных точек границ образуемого земельного участка под проектируемый газопровод межпоселковый от г. Новодвинск до ст. Исакогорка Архангельской области (временный отвод)

ЗУ1(1)

Обозначение характерных точек границ	Координаты, м	
	X	Y
1	2	3
<i>н56</i>	<i>640048,98</i>	<i>2525096,48</i>
<i>н57</i>	<i>640032,22</i>	<i>2525095,86</i>
<i>н58</i>	<i>640032,33</i>	<i>2525089,89</i>
<i>н36</i>	<i>640032,50</i>	<i>2525084,31</i>
<i>н35</i>	<i>640049,43</i>	<i>2525086,71</i>
<i>н56</i>	<i>640048,98</i>	<i>2525096,48</i>

ЗУ1(2)

Обозначение характерных точек границ	Координаты, м	
	X	Y
1	2	3
<i>н59</i>	<i>640039,07</i>	<i>2525227,25</i>
<i>н60</i>	<i>640056,03</i>	<i>2525180,49</i>
<i>н61</i>	<i>640056,71</i>	<i>2525145,15</i>
<i>н62</i>	<i>640061,56</i>	<i>2525145,42</i>
<i>н63</i>	<i>640061,98</i>	<i>2525124,81</i>
<i>н64</i>	<i>640033,26</i>	<i>2525123,95</i>
<i>н65</i>	<i>640031,58</i>	<i>2525129,74</i>
<i>н66</i>	<i>640031,54</i>	<i>2525132,08</i>
<i>н67</i>	<i>640037,84</i>	<i>2525132,21</i>
<i>н68</i>	<i>640037,57</i>	<i>2525144,92</i>
<i>н69</i>	<i>640040,76</i>	<i>2525145,15</i>
<i>н59</i>	<i>640039,07</i>	<i>2525227,25</i>

ЗУ2

Обозначение характерных точек границ	Координаты, м	
	X	Y
1	2	3
<i>н64</i>	<i>640033,26</i>	<i>2525123,95</i>
<i>н70</i>	<i>640031,69</i>	<i>2525123,91</i>
<i>н57</i>	<i>640032,22</i>	<i>2525095,86</i>
<i>н56</i>	<i>640048,98</i>	<i>2525096,48</i>
<i>н71</i>	<i>640048,57</i>	<i>2525105,42</i>
<i>н72</i>	<i>640052,71</i>	<i>2525105,48</i>
<i>н73</i>	<i>640055,86</i>	<i>2525112,74</i>
<i>н74</i>	<i>640062,20</i>	<i>2525112,98</i>
<i>н63</i>	<i>640061,98</i>	<i>2525124,81</i>
<i>н64</i>	<i>640033,26</i>	<i>2525123,95</i>

ЗУ3

Обозначение характерных точек границ	Координаты, м	
	X	Y
1	2	3
<i>н60</i>	<i>640056,03</i>	<i>2525180,49</i>
<i>н75</i>	<i>640054,68</i>	<i>2525249,94</i>
<i>н76</i>	<i>640052,02</i>	<i>2525381,48</i>
<i>н77</i>	<i>640035,96</i>	<i>2525384,00</i>

<i>н59</i>	<i>640039,07</i>	<i>2525227,25</i>
<i>н60</i>	<i>640056,03</i>	<i>2525180,49</i>

ЗУ4

Обозначение характерных точек границ	Координаты, м	
	X	Y
1	2	3
<i>н15</i>	<i>639214,55</i>	<i>2529488,04</i>
<i>н78</i>	<i>639219,23</i>	<i>2529503,95</i>
<i>н79</i>	<i>639189,30</i>	<i>2529495,24</i>
<i>н80</i>	<i>639193,99</i>	<i>2529481,89</i>
<i>н15</i>	<i>639214,55</i>	<i>2529488,04</i>

ЗУ5

Обозначение характерных точек границ	Координаты, м	
	X	Y
1	2	3
<i>н81</i>	<i>638949,71</i>	<i>2530306,01</i>
<i>н82</i>	<i>638879,47</i>	<i>2530526,52</i>
<i>н83</i>	<i>638864,91</i>	<i>2530574,19</i>
<i>н84</i>	<i>638824,20</i>	<i>2530732,06</i>
<i>н85</i>	<i>638805,00</i>	<i>2530760,27</i>
<i>н86</i>	<i>638803,47</i>	<i>2530765,08</i>
<i>н87</i>	<i>638798,44</i>	<i>2530780,87</i>
<i>н88</i>	<i>638785,08</i>	<i>2530771,54</i>
<i>н89</i>	<i>638784,81</i>	<i>2530770,94</i>
<i>н90</i>	<i>638790,47</i>	<i>2530753,18</i>
<i>н91</i>	<i>638807,87</i>	<i>2530727,69</i>
<i>н92</i>	<i>638811,44</i>	<i>2530728,75</i>
<i>н93</i>	<i>638812,50</i>	<i>2530729,06</i>
<i>н94</i>	<i>638823,63</i>	<i>2530686,21</i>
<i>н95</i>	<i>638853,40</i>	<i>2530570,79</i>
<i>н96</i>	<i>638864,00</i>	<i>2530522,69</i>
<i>н97</i>	<i>638938,84</i>	<i>2530287,27</i>
<i>н98</i>	<i>639005,65</i>	<i>2530077,10</i>
<i>н99</i>	<i>639025,75</i>	<i>2530013,88</i>
<i>н100</i>	<i>639032,33</i>	<i>2529993,17</i>
<i>н101</i>	<i>639036,62</i>	<i>2529987,91</i>
<i>н102</i>	<i>639046,79</i>	<i>2529964,74</i>
<i>н103</i>	<i>639059,55</i>	<i>2529916,04</i>
<i>н104</i>	<i>639064,11</i>	<i>2529893,21</i>
<i>н105</i>	<i>639070,05</i>	<i>2529874,51</i>
<i>н106</i>	<i>639086,34</i>	<i>2529826,51</i>
<i>н107</i>	<i>639111,38</i>	<i>2529749,43</i>
<i>н108</i>	<i>639110,24</i>	<i>2529749,03</i>
<i>н109</i>	<i>639115,05</i>	<i>2529733,79</i>
<i>н110</i>	<i>639132,21</i>	<i>2529695,88</i>
<i>н111</i>	<i>639142,68</i>	<i>2529697,75</i>
<i>н112</i>	<i>639143,16</i>	<i>2529698,00</i>
<i>н113</i>	<i>639142,36</i>	<i>2529700,53</i>
<i>н114</i>	<i>639142,16</i>	<i>2529700,42</i>
<i>н115</i>	<i>639134,31</i>	<i>2529699,33</i>
<i>н116</i>	<i>639124,04</i>	<i>2529726,69</i>
<i>н117</i>	<i>639086,04</i>	<i>2529837,42</i>
<i>н118</i>	<i>639097,72</i>	<i>2529841,40</i>

<i>n119</i>	<i>638964,24</i>	<i>2530260,41</i>
<i>n81</i>	<i>638949,71</i>	<i>2530306,01</i>

ЗУ6

Обозначение характерных точек границ	Координаты, м	
	X	Y
1	2	3
<i>n120</i>	<i>638632,16</i>	<i>2531302,85</i>
<i>n121</i>	<i>638622,86</i>	<i>2531332,03</i>
<i>n122</i>	<i>638609,12</i>	<i>2531322,43</i>
<i>n123</i>	<i>638618,79</i>	<i>2531292,09</i>
<i>n120</i>	<i>638632,16</i>	<i>2531302,85</i>

ЗУ7

Обозначение характерных точек границ	Координаты, м	
	X	Y
1	2	3
<i>n124</i>	<i>637964,54</i>	<i>2532068,96</i>
<i>n125</i>	<i>637955,17</i>	<i>2532066,68</i>
<i>n126</i>	<i>637957,08</i>	<i>2532060,34</i>
<i>n127</i>	<i>637974,91</i>	<i>2532051,06</i>
<i>n128</i>	<i>637995,66</i>	<i>2532028,41</i>
<i>n129</i>	<i>638445,93</i>	<i>2531771,59</i>
<i>n130</i>	<i>638507,28</i>	<i>2531451,86</i>
<i>n131</i>	<i>638566,99</i>	<i>2531463,39</i>
<i>n132</i>	<i>638571,14</i>	<i>2531441,66</i>
<i>n122</i>	<i>638609,12</i>	<i>2531322,43</i>
<i>n121</i>	<i>638622,86</i>	<i>2531332,03</i>
<i>n133</i>	<i>638586,68</i>	<i>2531445,61</i>
<i>n134</i>	<i>638579,71</i>	<i>2531482,05</i>
<i>n135</i>	<i>638519,98</i>	<i>2531470,59</i>
<i>n136</i>	<i>638460,36</i>	<i>2531781,67</i>
<i>n137</i>	<i>637965,76</i>	<i>2532064,04</i>
<i>n138</i>	<i>637965,30</i>	<i>2532065,75</i>
<i>n124</i>	<i>637964,54</i>	<i>2532068,96</i>

Каталог координат поворотных точек границ образуемых частей земельных участков, в отношении которых планируется установление сервитута

29:16:221401:85/чзу1

Обозначение характерных точек границ	Координаты, м	
	X	Y
1	2	3
<i>n139</i>	<i>639139,73</i>	<i>2529670,76</i>
<i>n140</i>	<i>639143,75</i>	<i>2529657,97</i>
<i>n141</i>	<i>639154,50</i>	<i>2529659,72</i>
<i>n142</i>	<i>639145,38</i>	<i>2529690,30</i>
<i>n143</i>	<i>639142,72</i>	<i>2529691,01</i>
<i>n144</i>	<i>639142,77</i>	<i>2529680,94</i>
<i>n139</i>	<i>639139,73</i>	<i>2529670,76</i>

29:16:221401:86/чзу1

Обозначение характерных точек границ	Координаты, м	
	X	Y
1	2	3

n115	639134,31	2529699,33
n114	639142,16	2529700,42
n113	639142,36	2529700,53
n145	639125,30	2529754,81
n118	639097,72	2529841,40
n117	639086,04	2529837,42
n116	639124,04	2529726,69
n115	639134,31	2529699,33

Каталог координат поворотных точек границ частей земельных участков под проектируемый газопровод межпоселковый от г. Новодвинск до ст. Исакогорка Архангельской области (временный отвод), прошедшие кадастровый учет

29:16:000000:4662/17

Обозначение характерных точек границ	Координаты, м	
	X	Y
1	2	3
29:16:000000:4662/17(1)		
n77	640035,96	2525384,00
n76	640052,02	2525381,48
n146	640050,80	2525443,18
n147	640072,43	2525472,98
n148	640082,27	2525465,92
n149	640083,69	2525469,98
n150	640084,15	2525471,32
n151	640075,95	2525477,84
n152	640118,11	2525535,91
n153	640138,99	2525832,89
n154	640138,14	2526352,73
n155	640228,28	2527190,71
n156	640261,95	2527250,54
n157	639835,45	2527491,92
n158	639441,65	2528746,72
n159	639426,41	2528742,00
n160	639822,08	2527481,10
n161	640240,18	2527244,48
n162	640212,72	2527195,70
n163	640122,14	2526353,58
n164	640122,98	2525833,44
n165	640102,47	2525541,61
n166	640034,70	2525448,24
n77	640035,96	2525384,00
29:16:000000:4662/17(2)		
n167	639422,20	2528808,67
n168	639211,89	2529479,00
n169	639196,65	2529474,35
n170	639406,96	2528803,96
n167	639422,20	2528808,67
29:16:000000:4662/17(3)		
n144	639142,77	2529680,94
n143	639142,72	2529691,01
n111	639142,68	2529697,75
n110	639132,21	2529695,88
n109	639115,05	2529733,79
n171	639134,01	2529673,64

<i>н172</i>	<i>639138,39</i>	<i>2529675,04</i>
<i>н139</i>	<i>639139,73</i>	<i>2529670,76</i>
<i>н144</i>	<i>639142,77</i>	<i>2529680,94</i>
<i>29:16:000000:4662/17(4)</i>		
<i>н104</i>	<i>639064,11</i>	<i>2529893,21</i>
<i>н173</i>	<i>639062,34</i>	<i>2529901,99</i>
<i>н103</i>	<i>639059,55</i>	<i>2529916,04</i>
<i>н102</i>	<i>639046,79</i>	<i>2529964,74</i>
<i>н101</i>	<i>639036,62</i>	<i>2529987,91</i>
<i>н100</i>	<i>639032,33</i>	<i>2529993,17</i>
<i>н104</i>	<i>639064,11</i>	<i>2529893,21</i>
<i>29:16:000000:4662/17(5)</i>		
<i>н87</i>	<i>638798,44</i>	<i>2530780,87</i>
<i>н174</i>	<i>638713,84</i>	<i>2531046,44</i>
<i>н175</i>	<i>638712,49</i>	<i>2531043,55</i>
<i>н176</i>	<i>638709,77</i>	<i>2531036,36</i>
<i>н177</i>	<i>638708,95</i>	<i>2531033,98</i>
<i>н178</i>	<i>638707,26</i>	<i>2531029,08</i>
<i>н179</i>	<i>638704,92</i>	<i>2531021,73</i>
<i>н89</i>	<i>638784,81</i>	<i>2530770,94</i>
<i>н88</i>	<i>638785,08</i>	<i>2530771,54</i>
<i>н87</i>	<i>638798,44</i>	<i>2530780,87</i>
<i>29:16:000000:4662/17(6)</i>		
<i>н180</i>	<i>638708,18</i>	<i>2531046,63</i>
<i>н181</i>	<i>638711,61</i>	<i>2531053,44</i>
<i>н182</i>	<i>638704,11</i>	<i>2531077,19</i>
<i>н183</i>	<i>638693,57</i>	<i>2531077,69</i>
<i>н184</i>	<i>638687,30</i>	<i>2531077,04</i>
<i>н185</i>	<i>638702,42</i>	<i>2531029,58</i>
<i>н186</i>	<i>638705,63</i>	<i>2531039,59</i>
<i>н180</i>	<i>638708,18</i>	<i>2531046,63</i>
<i>29:16:000000:4662/17(7)</i>		
<i>н187</i>	<i>638685,63</i>	<i>2531082,29</i>
<i>н188</i>	<i>638692,34</i>	<i>2531083,23</i>
<i>н189</i>	<i>638702,42</i>	<i>2531082,28</i>
<i>н120</i>	<i>638632,16</i>	<i>2531302,85</i>
<i>н123</i>	<i>638618,79</i>	<i>2531292,09</i>
<i>н187</i>	<i>638685,63</i>	<i>2531082,29</i>

29:16:221401:81/4

Обозначение характерных точек границ	Координаты, м	
	X	Y
1	2	3
<i>н112</i>	<i>639143,16</i>	<i>2529698,00</i>
<i>н111</i>	<i>639142,68</i>	<i>2529697,75</i>
<i>н143</i>	<i>639142,72</i>	<i>2529691,01</i>
<i>н142</i>	<i>639145,38</i>	<i>2529690,30</i>
<i>н141</i>	<i>639154,50</i>	<i>2529659,72</i>
<i>н140</i>	<i>639143,75</i>	<i>2529657,97</i>
<i>н190</i>	<i>639180,79</i>	<i>2529540,07</i>
<i>н191</i>	<i>639192,21</i>	<i>2529543,56</i>
<i>н192</i>	<i>639185,34</i>	<i>2529565,51</i>
<i>н193</i>	<i>639186,70</i>	<i>2529565,93</i>
<i>н194</i>	<i>639181,96</i>	<i>2529581,21</i>
<i>н195</i>	<i>639180,55</i>	<i>2529580,78</i>

<i>n196</i>	<i>639149,84</i>	<i>2529678,63</i>
<i>n197</i>	<i>639149,30</i>	<i>2529678,44</i>
<i>n112</i>	<i>639143,16</i>	<i>2529698,00</i>

**Каталог координат поворотных точек границ образуемых частей земельных участков под проектируемый газопровод межпоселковый от г. Новодвинск до ст. Исакогорка
Архангельской области (временный отвод)**

29:16:220101:253/чзу1

Обозначение характерных точек границ	Координаты, м	
	X	Y
1	2	3
<i>n148</i>	<i>640082,27</i>	<i>2525465,92</i>
<i>n30</i>	<i>640100,09</i>	<i>2525453,15</i>
<i>n198</i>	<i>640102,54</i>	<i>2525456,70</i>
<i>n149</i>	<i>640083,69</i>	<i>2525469,98</i>
<i>n148</i>	<i>640082,27</i>	<i>2525465,92</i>

29:16:000000:4662/чзу1

Обозначение характерных точек границ	Координаты, м	
	X	Y
1	2	3
<i>29:16:000000:4662/чзу1(1)</i>		
<i>n199</i>	<i>639449,66</i>	<i>2528773,05</i>
<i>n158</i>	<i>639441,65</i>	<i>2528746,72</i>
<i>n159</i>	<i>639426,41</i>	<i>2528742,00</i>
<i>n200</i>	<i>639419,98</i>	<i>2528763,16</i>
<i>n199</i>	<i>639449,66</i>	<i>2528773,05</i>
<i>29:16:000000:4662/чзу1(2)</i>		
<i>n201</i>	<i>639443,70</i>	<i>2528792,25</i>
<i>n167</i>	<i>639422,20</i>	<i>2528808,67</i>
<i>n170</i>	<i>639406,96</i>	<i>2528803,96</i>
<i>n202</i>	<i>639413,96</i>	<i>2528782,34</i>
<i>n201</i>	<i>639443,70</i>	<i>2528792,25</i>
<i>29:16:000000:4662/чзу1(3)</i>		
<i>n169</i>	<i>639196,65</i>	<i>2529474,35</i>
<i>n168</i>	<i>639211,89</i>	<i>2529479,00</i>
<i>n15</i>	<i>639214,55</i>	<i>2529488,04</i>
<i>n80</i>	<i>639193,99</i>	<i>2529481,89</i>
<i>n169</i>	<i>639196,65</i>	<i>2529474,35</i>

29:16:221401:81/чзу1

Обозначение характерных точек границ	Координаты, м	
	X	Y
1	2	3
<i>n203</i>	<i>639212,13</i>	<i>2529526,88</i>
<i>n191</i>	<i>639192,21</i>	<i>2529543,56</i>
<i>n190</i>	<i>639180,79</i>	<i>2529540,07</i>
<i>n204</i>	<i>639181,48</i>	<i>2529534,33</i>
<i>n205</i>	<i>639186,18</i>	<i>2529519,33</i>
<i>n203</i>	<i>639212,13</i>	<i>2529526,88</i>